

HLINÍKOVÉ SYSTÉMY PRO OKNA, DVEŘE A FASÁDY

COR 70 INDUSTRIAL s PTM

MILLENNIUM 2000 bez PTM

MILLENNIUM Plus

FASÁDNÍ SYSTÉM TP-52

ZDVIŽNĚ POSUVNÝ SYSTÉM 4500 A 4600 s PTM



vyrobeno z profilů



CORTIZO

HLINÍKOVÁ OKNA, DVEŘE, FASÁDY A PROFILY



- Společnost KRUŽÍK byla založena v roce 1994 v Kroměříži a je v současnosti na vedoucí pozici výrobců garážových a průmyslových vrat v České republice se zastoupením v zemích EU. Společně s vraty vyrábíme vchodové dveře a vedlejší vchodové dveře z profilových systémů CORTIZO. Firma KRUŽÍK rozšiřuje svou výrobu o okna a fasády z hliníkových profilů s přerušením tepelného mostu i studeného hliníku s jejich výrobou v ČR Kroměříž a Ukrajině ve městě Mukačevo - Ivanivtsi.

- **Profilové řady pro okna a vchodové dveře :**

- **COR 2000**

- okna se stavební hloubkou od 40 mm bez PTM

- **MILLENNIUM 2000**

- dveře bez přerušení tepelného mostu se stavební hloubkou 45 mm

- **COR 60**

- okna, balkónové dveře s přerušením tepelného mostu se stavební hloubkou rámu 60 mm

- **COR 70**

- okna, balkónové a vchodové dveře s přerušením tepelného mostu se stavební hloubkou rámu 70 mm

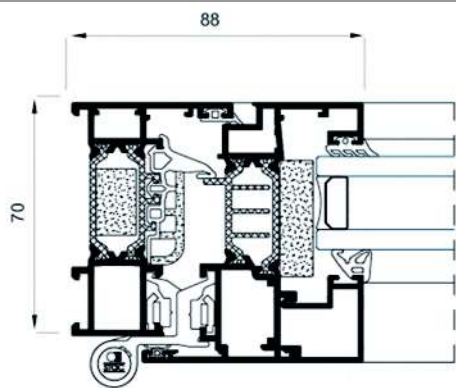
- **MILLENNIUM Plus**

- vchodové dveře s přerušením tepelného mostu se stavební hloubkou rámu 70 mm

- Posuvné a zdvižně posuvné dveře bez přerušení tepelného mostu nebo s přerušením tepelného mostu.
- Lehké fasádní systémy tradičního systému s viditelnými profily 52 mm, ale i pohledové celoprosklené fasády, kdy z vnějšího pohledu na systém je vidět pouze sklo (bez profilů).
- Povrchové úpravy všech profilací je možné v barevné škále RAL (metalické a texturované), lakované imitace dřeva, fólie s imitací dřeva, antibakteriální lakování a eloxování

Okenní systém COR-70 INDUSTRIAL s PTM

- Hliníkové profily oken / balkonových pantových dveří s drážkou Canal Europeo, složených z profilů slitiny hliníku 6063, s tepelným zpracováním T-5. Profily rámu mají stavební hloubku 70 mm a křídél 78 mm, jak pro okna, tak i pro balkonové dveře. Průměrná tloušťka vnější stěny hliníku je 1,5 mm pro profily oken a 1,7 mm pro profily balkonových dveří. Hliníkové profily jsou opatřeny tepelnou izolací - přerušení tepelného mostu, vložení izolačních tyčí 6,6 z polyamidu s hloubkou od 32 do 35 mm, vyztužené 25% skelných vláken. Vodotěsnost zaručuje systém trojitého těsnění z EPDM. Zasklení ditherm sklo od 14 mm do 55 mm.



- **Hodnoty dosažené ve zkušební laboratoři*:**

Průvzdušnost

podle Normy UNE-EN 12207:2000

Třída 4

Vodotěsnost

podle Normy UNE-EN 12208:2000

Třída E1200

Odolnost proti větru

podle Normy UNE-EN 12210:2000

Třída C5

* Zkouška na referenčním okně 1.20 × 1.76 m 2 křídla.

- **Povrchová úprava:**

Vnější i vnitřní profil: Anodizace, povrchová úprava barvy provedena v rámci kompletního cyklu, který zahrnuje operace jako odmašťování, oplachování, anodickou oxidaci, barvení a utěšňování. Tloušťka a kvalita anodizovaného povrchu je zaručena certifikátem Ewaa-EURAS. Lakování, barvy RAL provedené v rámci kompletního cyklu, který se skládá z odmašťování, oplachování, pasivace, kontrolované oxidace, sušení, elektrostatického práškového lakování a následného pálení v peci při teplotě 200 ° C. Kvalitu lakovaného povrchu zaručuje certifikát QUALICOAT, který povoluje tloušťku mezi 60 a 130 mikronů.



System DVEŘE MILLENNIUM 2000 bez PTM

- Millennium 2000 z profilů slitiny hliníku 6063, s tepelným zpracováním T-5. Rám a křídlo mají stavební hloubku 45 mm s průměrnou tloušťkou vnějších stěn hliníku 2,0 mm. Křídlo i rám jsou v zavřené poloze v jedné linii. Panty, dvoj- nebo troj-křídlové mají maximální nosnost 240 kg na křídlo. Maximální hmotnost jednoho křídla je do 180 kg. Maximální rozměry pro jednokřídlové otevírací dveře jsou: šířka do 1450 mm, výška do 3000 mm; pro dvoukřídlové otevírací dveře: šířka do 3000 mm, výška do 3000 mm. Vodotěsnost zaručuje systém dvojitého dorazového těsnění z EPDM. Zasklení ditherm sklo od 4 mm do 30 mm a okrasné výplně od 24 mm do 30 mm.

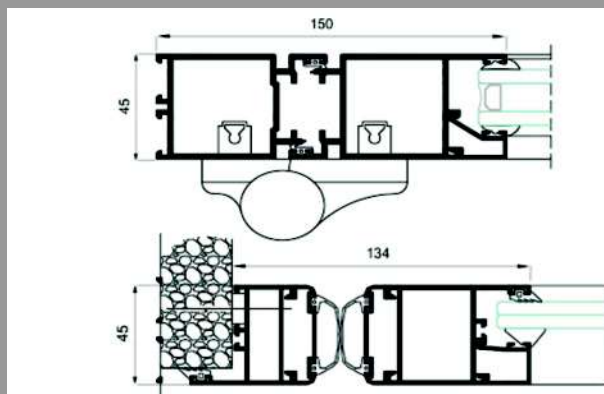
- **Hodnoty dosažené ve zkušební laboratoři:**

Odolnost proti nárazu měkkého tělesa
podle Normy UNE-EN 13049:2003

Třída 5 (max.)

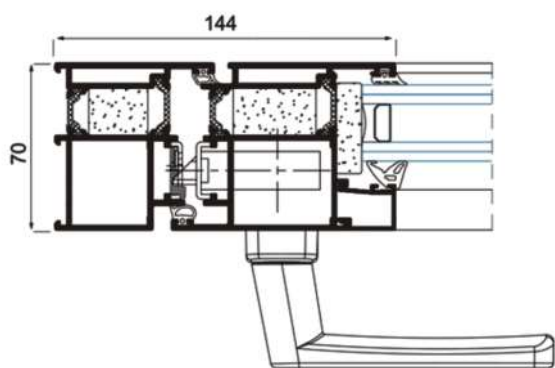
- **Povrchová úprava:**

Anodizace, povrchová úprava barvy provedena v rámci kompletního cyklu, který zahrnuje operace jako odmašťování, oplachování, anodickou oxidaci, barvení a utěšňování. Tloušťka a kvalita anodizovaného povrchu je zaručena certifikátem Ewaa-EURAS. Lakování, barvy RAL provedené v rámci kompletního cyklu, který se skládá z odmašťování, oplachování, pasivace, kontrolované oxidace, sušení, elektrostatického práškového lakování a následného pálení v peci při teplotě 200 ° C. Kvalitu lakovaného povrchu zaručuje certifikát QUALICOAT, který povoluje tloušťku mezi 60 a 130 mikronů.



System DVEŘE MILLENNIUM PLUS s PTM

- Vchodové dveře MILLENNIUM PLUS z profilů slitiny hliníku 6063, s tepelným zpracováním T-5. Rám a křídlo mají stavební hloubku 70 mm s průměrnou tloušťkou vnějších stěn hliníku 2,0 mm. Křídlo i rám jsou v zavěšené poloze v



jedné linii. Maximální nosnost pantů s vysokou odolností, na vnější montáž nebo do drážky (zpevněné), je až 220kg/křídlo. V případě skrytých pantů je maximální nosnost 120 kg / křídlo. Maximální rozměry pro jednokřídlové otvíravé dveře jsou: šířka do 1800 mm, výška do 3000 mm; pro dvoukřídlové otvíravé dveře: šířka do 3200 mm, výška do 3000 mm. Hliníkové profily jsou opatřeny tepelnou izolací, přerušením tepelného mostu, vložení izolačních tyčí 6,6 z polyamidu, s hloubkou na rámu i na křídle 24 mm, vyztužené 25% skelných vláken. Vodotěsnost zaručuje systém dvojitého dorazového těsnění z EPDM. Zasklení ditherm sklo od 13 mm do 54 mm a okrasné výplně od 24 mm do 44 mm.

- Hodnoty dosažené ve zkušební laboratoři:**

Průvzdušnost podle Normy UNE-EN 12207:2000	Třída 4
Vodotěsnost podle Normy UNE-EN 12208:2000	Třída 6A
Odolnost proti větru podle Normy UNE-EN 12210:2000	Třída C4
Odolnost proti nárazu měkkého tělesa podle Normy UNE-EN 13049:2003	Třída 5 (max.)
Odolnost proti opakovanému otevírání a zavírání podle Normy UNE-EN 1191:2000	500.000 cyklů

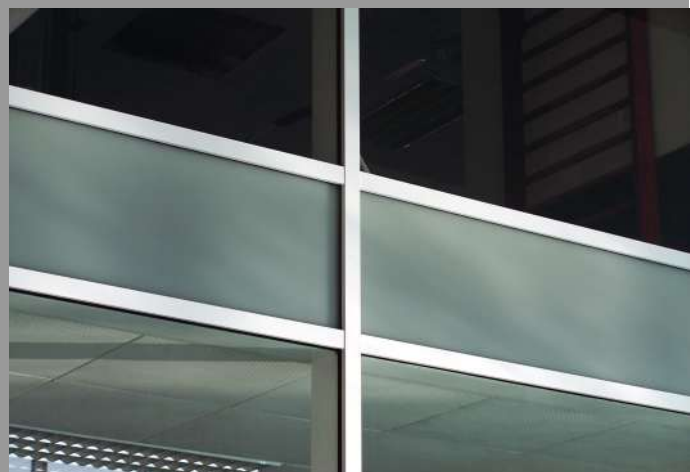
- Povrchová úprava:**

Vnější i vnitřní profil: Anodizace, povrchová úprava barvy provedena v rámci kompletního cyklu, který zahrnuje operace jako odmašťování, oplachování, anodickou oxidaci, barvení a utěšňování. Tloušťka a kvalita anodizovaného povrchu je zaručena certifikátem Ewaa-EURAS. Lakování, barvy RAL provedené v rámci kompletního cyklu, který se skládá z odmašťování, oplachování, pasivace, kontrované oxidace, sušení, elektrostatického práškového lakování a následného pálení v peci při teplotě 200 ° C. Kvalitu lakovaného povrchu zaručuje certifikát QUALICOAT, který povoluje tloušťku mezi 60 a 130 mikronů.



System FASÁDA TP-52

- Fasády z hliníkových profilů ze základních modulů s rozměry dle požadavků tvořící několik viditelných zón nutných výpočtem statického zatížení konstrukce. Profily jsou vyrobeny ze slitiny hliníku 6063 a jejich tepelné zpracování je T-5. Nosná konstrukce se skládá z nosných sloupů a příčniců. Sloupy i příčnice mají viditelnou plochu 52 mm a spojeny pomocí úchytlů s dilatačním těsněním na obou koncích. Zasklívání je provedeno přitlačnou zasklívací lištou, která přitlačí sklo po celém obvodu konstrukce. Optimální vodotěsnost je zajištěna těsněním z EPDM. Povrchová úprava je možná anodizací, barvy RAL, fólií v barvě dřeva. Fasády jsou možné i ve variantě celoproskleného pohledu bez vnějšího překrytí hliníkovou zasklívací lištou. Sklo je lepeno a speciálně uchyceno na rastr profilů.



System ZDVIŽNĚ POSUVNÝ 4500 a 4600 s PTM

- Hliníkové profily zdvižně posuvných dveří Kanal Cortizo, složených z profilů slitiny hliníku 6063, s tepelným zpracováním T-5 a kováčcí drážkou Kanal Cortizo pro korektní fungování systému. Profil rámu s PTM je širších stavebních hloubek dle požadavku systému a funkce dveří. Křídla jsou šířky 51 mm pro COR4500 a šířky 70 mm pro COR4600. Stěna hliníkových profilů je 2 mm silná. Profily jsou opatřeny tepelnou izolací – přerušení tepelného mostu z polyamidových tyčí vyztužených skelnými vlákny. Kování dovoluje rozměry křídel až do šířky 3,35 m a výšky 2,9 m při celkové hmotnosti do 400 kg/ křídlo. Zasklení křídel dovoluje použití skel tloušťky do 54 mm, čímž se zajistí vynikající tepelná izolace a zároveň zlepšení ochrany proti hluku. Povrchová úprava je možná anodizací, barvy RAL, fólií v barvě dřeva.



Realizace



System řízení jakosti splňuje normu EN ISO 9001: 2008
Veškeré námi dodávané produkty splňují požadavky





Výrobní závod KRUŽÍK



Výrobní závod CORTIZO - SK

Autorizovaný prodejce:

Centrála Kroměříž

Veleslavínova 2357
767 01 Kroměříž
[tel.] 00420 800 100 231
[tel.] 00420 573 336 233
[fax.] 00420 573 343 582
[e-mail] kruzik@kruzik.cz
[www] www.kruzik.cz

Pobočka Praha

Herbenova 38
102 00 Praha 10 Hostivař
[tel.] 00420 267 710 901
[fax.] 00420 267 710 696
[e-mail] praha@kruzik.cz
[www] www.kruzik.cz

Kruzik Ukraine Ltd

s. Ivanivtsi, ul. Miru, 3
Mukatscheve 89600
[tel.] 00380 964 585 699
[tel.] 00380 505 235 969
[e-mail] office@kruzik.com.ua
[e-mail] kruzik@kruzik.com.ua
[www] www.kruzik.com.ua